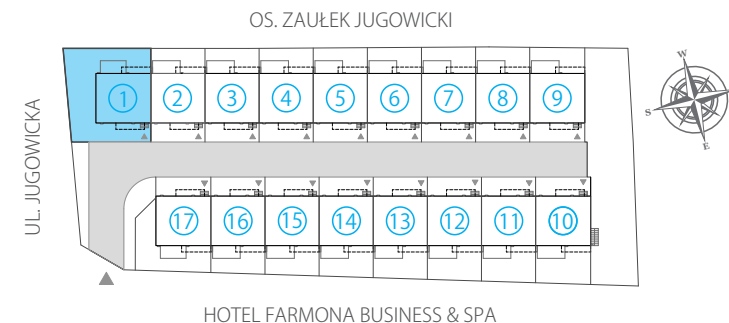
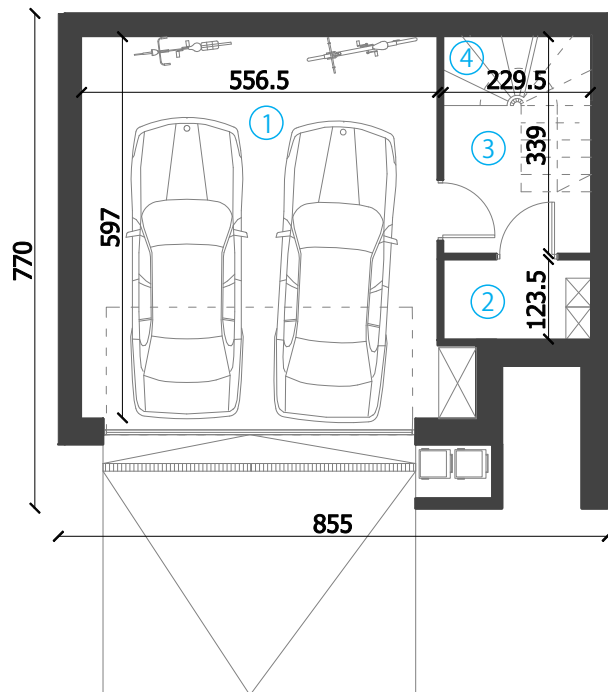




DOM NUMER 1

POWIERZCHNIA UŻYTKOWA 140,23 m²



NR	NAZWA	POWIERZCHNIA m ²
1	GARAŻ	33,90
2	POM. GOSPODARCZE	2,83
3	POM. GOSPODARCZE	4,28
4	KLATKA SCHODOWA	1,55
SUMA		42,56

POZIOM -1

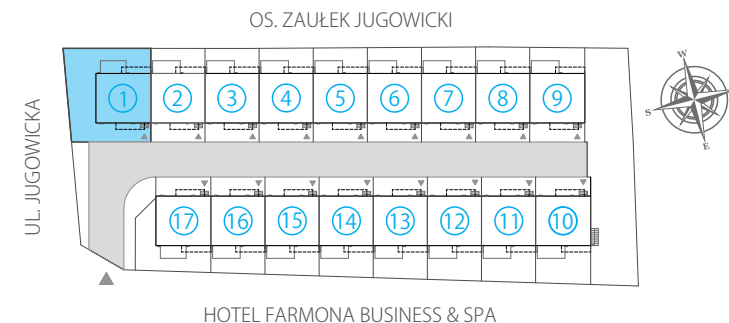
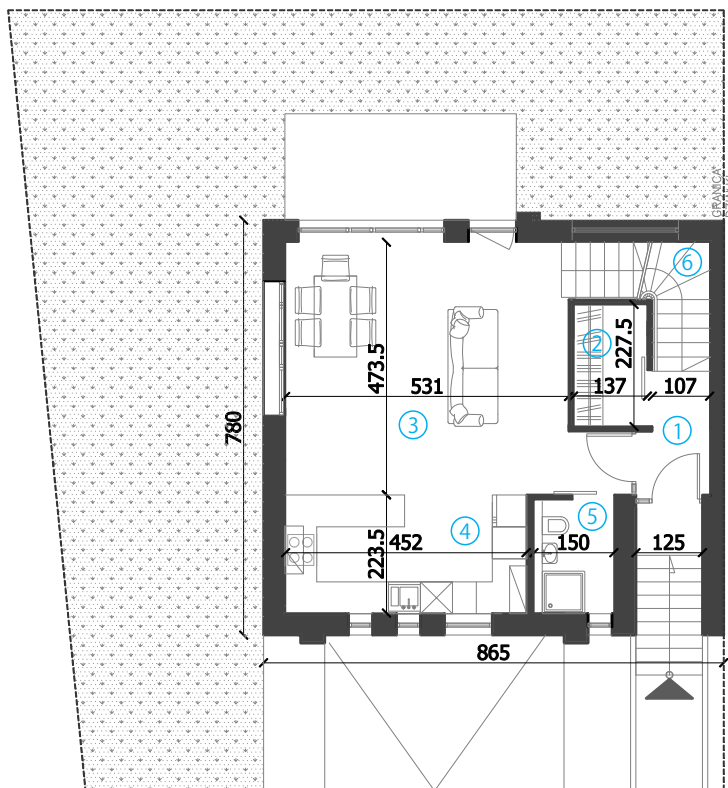
-1 0 +1

Powierzchnię pomieszczeń obliczono zgodnie z PN-ISO 9836:1997 oraz Rozp. Min. Infrastruktury z dnia 12.04.2002 r. w sprawie warunków technicznych, jakim powinny odpowiadać budynki i ich usytuowanie.



DOM NUMER 1

POWIERZCHNIA UŻYTKOWA 140,23 m²



NR	NAZWA	POWIERZCHNIA m ²
1	WIATROŁAP	2,81
2	GARDEROBA	3,11
3	POKÓJ DZIENNY	26,34
4	KUCHNIA	10,09
5	ŁAZIENKA	3,12
6	KLATKA SCHODOWA	4,48
SUMA		49,95

POZIOM 0

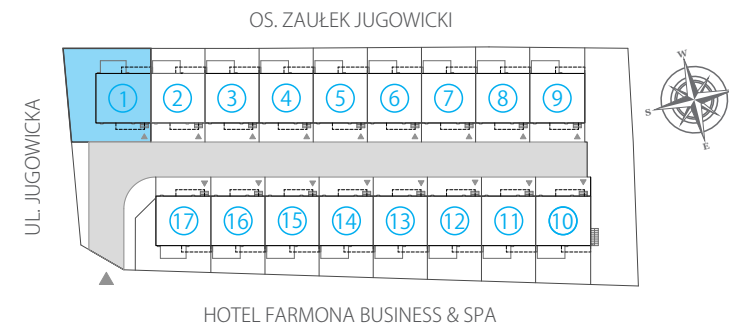
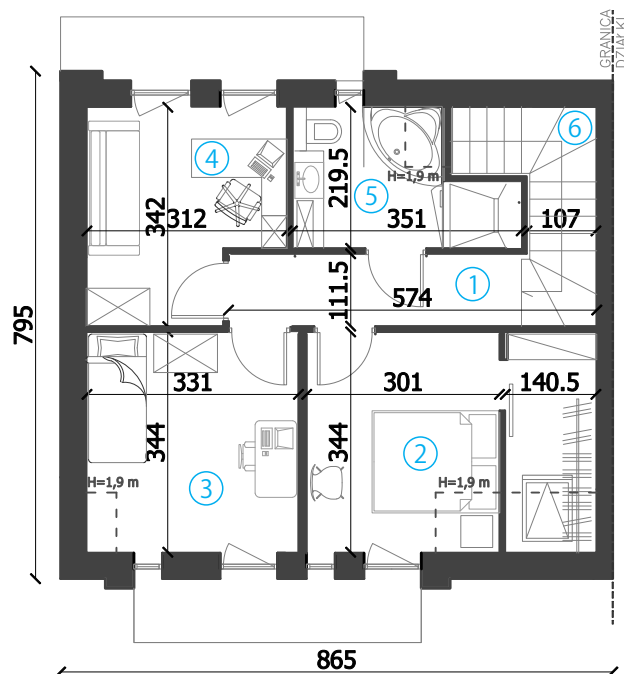
-1 0 +1

Powierznię pomieszczeń obliczono zgodnie z PN-ISO 9836:1997 oraz Rozp. Min. Infrastruktury z dnia 12.04.2002 r. w sprawie warunków technicznych, jakim powinny odpowiadać budynki i ich usytuowanie.



DOM NUMER 1

POWIERZCHNIA UŻYTKOWA 140,23 m²



NR	NAZWA	POWIERZCHNIA m ²
1	PRZEDPOKÓJ	5,18
2	SYPIALNIA Z GARDEROBĄ	12,88
3	SYPIALNIA	11,01
4	SYPIALNIA	9,45
5	ŁAZIENKA	5,76
6	KLATKA SCHODOWA	3,44
SUMA		47,72

POZIOM +1

-1 0 +1

Powierzchnię pomieszczeń obliczono zgodnie z PN-ISO 9836:1997 oraz Rozp. Min. Infrastruktury z dnia 12.04.2002 r. w sprawie warunków technicznych, jakim powinny odpowiadać budynki i ich usytuowanie.